

Nowe opcje w wersji 9.3 iHurt – inwentaryzacja

Spis treści

Inwentaryzacja – arkusze spisowe i inne zmiany.....	2
Uwagi ogólne	2
Uprawnienia	2
Parametry konfiguracyjne związane z uprawnieniami do inwentaryzacji	2
Osoby związane z inwentaryzacją.....	2
Uprawnienia związane z inwentaryzacją	3
Tworzenie inwentaryzacji	3
Inwentaryzacja całościowa.....	4
Inwentaryzacja częściowa	4
Arkusze spisowe.....	5
Import arkuszy spisowych - z kolektora lub pliku tekstowego	5
Arkusze spisowe - „ręczne”	6
Tworzenie arkusza.....	6
Dodawanie pozycji do arkusza.....	7
• Wybieranie pozycji z inwentaryzacji	7
• Wybieranie pozycji z bazy towarowej.....	8
• Dodawanie z wykorzystaniem czytnika kodów kreskowych	8
Zatwierdzanie arkuszy.....	9
Zatwierdzanie arkuszy.....	9
Wydruk arkuszy	9
Analizowane postępu prac związanych z inwentaryzacją.....	10
Kontrola poziomu uzupełnienia pozycji	10
Pozycje (towary) występujące na wielu arkuszach.	10
Tabela różnic	11
Arkusze różnic	12
Przylączanie arkuszy do inwentaryzacji	13
Odłączanie arkuszy od inwentaryzacji	13
Towary bez obrotu dodawane do inwentaryzacji.....	14
Zatwierdzanie inwentaryzacji	15

Inwentaryzacja – arkusze spisowe i inne zmiany

Uwagi ogólne

W wersji 9.3 iHurt w oparciu o wnioski rozwojowe Klientów przebudowane i rozbudowane zostały mechanizmy wspomaganie inwentaryzacji, w szczególności chodzi tutaj o

1. Możliwość prowadzenia spisów z natury w oparciu o wiele arkuszy spisowych tworzonych
 - a. „Ręcznie” poprzez wybór indeksów towarowych z pomocą czytnika kodów kreskowych lub poprzez wybór z listy
 - b. Poprzez import arkuszy z kolektorów
 - c. Poprzez import arkuszy z plików
2. Blokadę edycji ilości w samej inwentaryzacji.
Ogólne „ilości z natury” wpisywane są do inwentaryzacji jako suma ilości z poszczególnych arkuszy spisowych.
W samej inwentaryzacji (po scaleniu arkuszy) ilości nie można poprawiać.
3. Możliwość ustalania ceny ewidencyjnej dla nadwyżek towarów które nie miały ruchu magazynowego.
4. Informowanie użytkowników o postępie prac w przypadku czasochłonnych operacji
 - a. Tworzenia listy towarów do inwentaryzacji (dla inwentaryzacji całościowych)
 - b. Zatwierdzania inwentaryzacji (tworzenia dokumentów rozliczeniowych WN, PN)

Uprawnienia

Parametry konfiguracyjne związane z uprawnieniami do inwentaryzacji

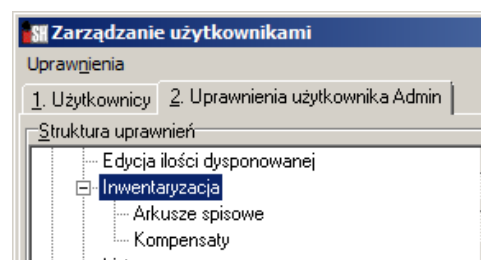
- „Inwentaryzacja: edycja arkusza przez przydzielonego użytka.”
Jeżeli parametr jest - włączony arkusze spisowe może wypełniać (edytować) tylko osoba użytkownik iHurt przydzielony do arkusza
Jeżeli jest wyłączony arkusze spisowe mogą edytować wszystkie osoby mające uprawnienie do „Arkuszy spisowych”
- „Inwentaryzacja: Zezwalaj na edycję ilości w arkuszach” – włączenie parametru pozwala na zmianę ilości w arkuszach zaimportowanych z urządzeń zewnętrznych.
Jeżeli parametr jest wyłączony ilości zaimportowane z kolektora lub pliku nie mogą być zmieniane

Osoby związane z inwentaryzacją

- „Administrator inwentaryzacji” – użytkownik, który utworzył inwentaryzację
- „Twórca arkusza” – użytkownik, który utworzył arkusz spisowy („ręcznie” lub poprzez import)
- „Użytkownik przydzielony” – użytkownik, który został przydzielony do arkusza przez jego twórcę.
- „Uzupełniacz” (dla danej pozycji arkusza) – użytkownik, który pierwszy wpisał w „Ilość z natury” w daną pozycję arkusza.

Uprawnienia związane z inwentaryzacją

- „Arkusze spisowe”
 - przeglądanie listy inwentaryzacji
 - przeglądanie listy arkuszy spisowych danej inwentaryzacji
 - dodawanie arkuszy przez ich import z pliku
 - uzupełnianie arkusza (wpisywanie ilości), przy czym jeżeli włączony jest parametr „Edycja arkusza przez przydzielonego użytka. – uzupełniać arkusz może tylko „Użytkownik przydzielony” oraz dodatkowo „Administrator inwentaryzacji” i „Twórca arkusza”.
 - Edycja ilości w arkuszach - osoba, która jako pierwsza wpisuje ilości do arkusza jest zapisywana w tej pozycji jako „Uzupełniacz”. W konsekwencji tego edytować ilość może tylko „Uzupełniacz”.
 - Zatwierdzanie arkuszy – tylko „Użytkownik przydzielony”
 - Przyłączanie arkuszy do inwentaryzacji (odłączanie arkuszy) – tylko „Administrator inwentaryzacji”
- „Inwentaryzacja”
 - Przeglądanie listy inwentaryzacji
 - Tworzenie inwentaryzacji – użytkownik, który utworzył inwentaryzację staje się jej „Administratorem”
 - Edycja niezatwierdzonych inwentaryzacji
 - Kasowanie niezatwierdzonych inwentaryzacji – tylko „Administrator inwentaryzacji”
 - Zatwierdzanie inwentaryzacji (rozliczanie niedoborów i nadwyżek) – tylko „Administrator inwentaryzacji”
- „Kompensaty” – wykonywanie kompensat ilościowo-wartościowych dla zatwierdzanych inwentaryzacji

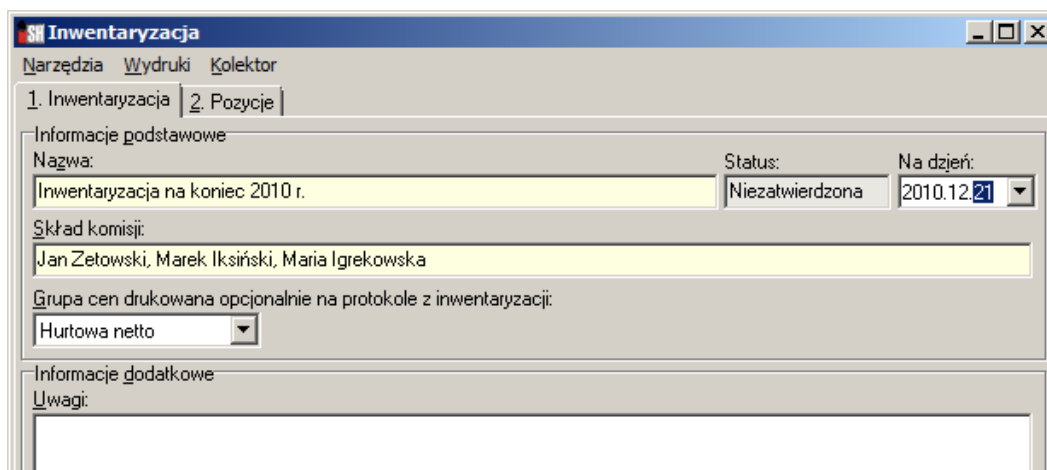


Tworzenie inwentaryzacji

Sposób tworzenia inwentaryzacji w iHurt nie uległ zmianie – pozostają dwa rodzaje inwentaryzacji

1. **Całościowa** – zawierająca wszystkie towary, które
 - według stanu „komputerowego” znajdują się obecnie na magazynie
 - aktualnie nie ma ich w magazynie wg stanu „komputerowego”, ale wykazywały ruch w ustalonej ilości miesięcy (ustawionej w konfiguracji iHurt w parametrze: „*Inwentaryzacja: Ilość sprawdzanych miesięcy ruchu towarów*”)W przypadku inwentaryzacji całościowej iHurt ostrzega o pozycjach w których „Ilość z natury” nie została uzupełniona (nie wystąpiły na żadnym arkuszu spisowym). Inwentaryzacji całościowej nie będzie można w takiej sytuacji zatwierdzić.
2. **Częściowa** – użytkownik decyduje jaki zakres towarów ma być inwentaryzowany.
 - W tym przypadku lista inwentaryzowanych towarów jest pusta.
 - Towary do inwentaryzacji wybierane są do arkuszy spisowych (arkusza spisowego).
 - W samej inwentaryzacji pozycje pojawią się po przyłączeniu do niej arkuszy spisowych.

Po utworzeniu inwentaryzacji na pierwszej zakładce

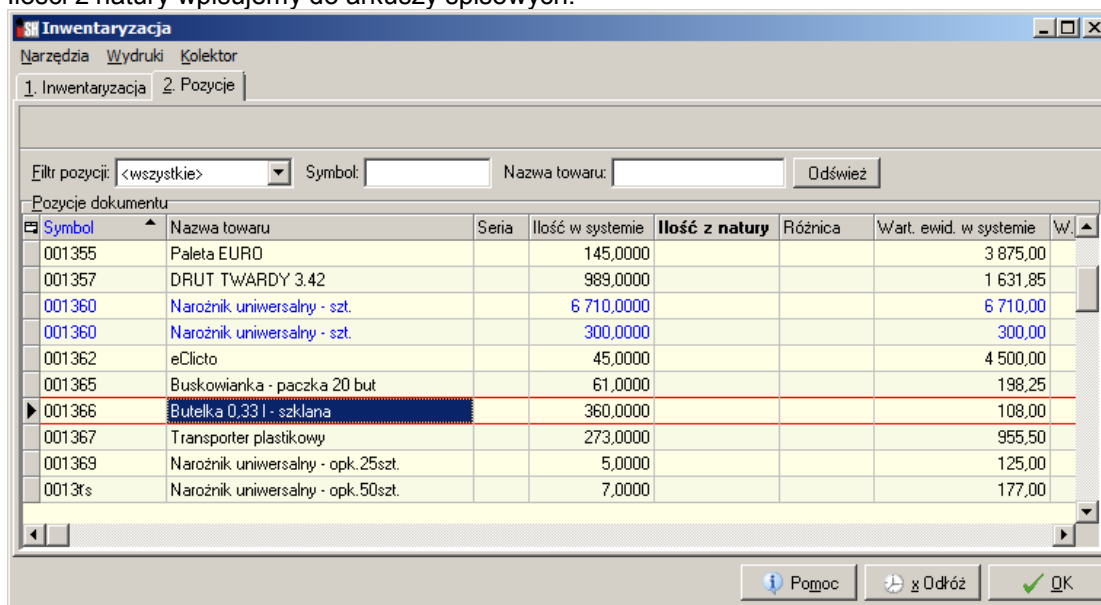


Inwentaryzacja całościowa

Po utworzeniu inwentaryzacji całościowej – na zakładce „2. Pozycje” znajdują się towary, które powinny być zinwentaryzowane.

Ilość z natury nie jest wypełniona i nie można jej wypełniać bezpośrednio na tym poziomie.

Ilości z natury wpisujemy do arkuszy spisowych.



Inwentaryzacja częściowa

1. Po utworzeniu inwentaryzacji częściowej – na zakładce „2. Pozycje” nie ma żadnych pozycji (żadnych towarów). Nie dodajemy tutaj nic (nie ma zresztą takiej możliwości)
2. Inwentaryzowane towary dodawać należy bezpośrednio do arkuszy spisowych i tam uzupełniać ilości z natury.
3. Pozycje w inwentaryzacji częściowej pojawiają się automatycznie po przyłączeniu arkuszy spisowych.

Arkusze spisowe

Aby przeglądać, zarządzać listą arkuszy spisowych

- Wchodzimy w **edycję inwentaryzacji** i wybieramy z menu okienka „**Narzędzia → Arkusze spisowe**”
- **Bez konieczności wchodzenia w edycję inwentaryzacji, z okna przeglądu listy inwentaryzacji** – ustawiamy się na „naszej” inwentaryzacji i wybieramy z menu: „**Dokumenty → Arkusze spisowe**”.

Jest to nowość w obsłudze inwentaryzacji, dzięki czemu osoby mające jedynie wypełniać arkusz spisowe nie muszą niepotrzebnie wchodzić w edycję inwentaryzacji. Nie muszą mieć nawet do tego uprawnień. Muszą mieć jedynie uprawnienie do opcji „Arkusze spisowe”



Po wejściu w listę arkuszy mamy do dyspozycji **następujące opcje**:

- Import arkuszy spisowych wraz z pozycjami z kolektora lub pliku tekstowego
- Dodawanie i edycja „ręcznych” arkuszy spisowych
- Zarządzanie pozycjami arkuszy – uzupełnianie ilości, zmiana ilości
- Zatwierdzanie arkuszy spisowych
- Drukowanie arkuszy w wersji przez zatwierdzeniem (bez ilości) lub po zatwierdzeniu (z ilościami)
- Przyłączanie arkuszy do inwentaryzacji (zliczanie ilości z arkuszy i wpisywanie do inwentaryzacji)

Import arkuszy spisowych - z kolektora lub pliku tekstowego

Opcja ta (podobnie jak dotychczas) jednocześnie tworzy arkusz spisowy i importuje do niego pozycje.

Aby uruchomić opcję z menu okna przeglądu arkuszy wybieramy „Import z kolektora” a następnie jedną z podopcji: „Opticon”, „Optimus Cipher” lub „Z pliku”.

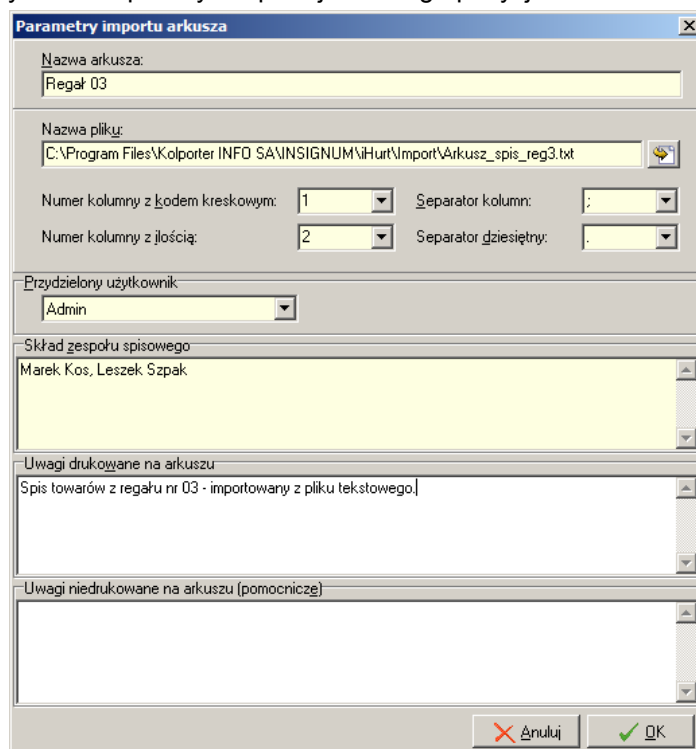
W każdym z przypadków ustalamy: nazwę tworzonego arkusza spisowego, skład zespołu spisowego, użytkownika przydzielonego do uzupełniania danych (tylko ten)

W przypadku importu z pliku wskazujemy plik importu oraz ustalamy pozostałe parametry (kolejność kolumn, separator kolumn oraz separator dziesiętny).

Po ustawieniu parametrów i kliknięciu „OK” iHurt tworzy arkusz spisowy i wrzuca do niego pozycje.

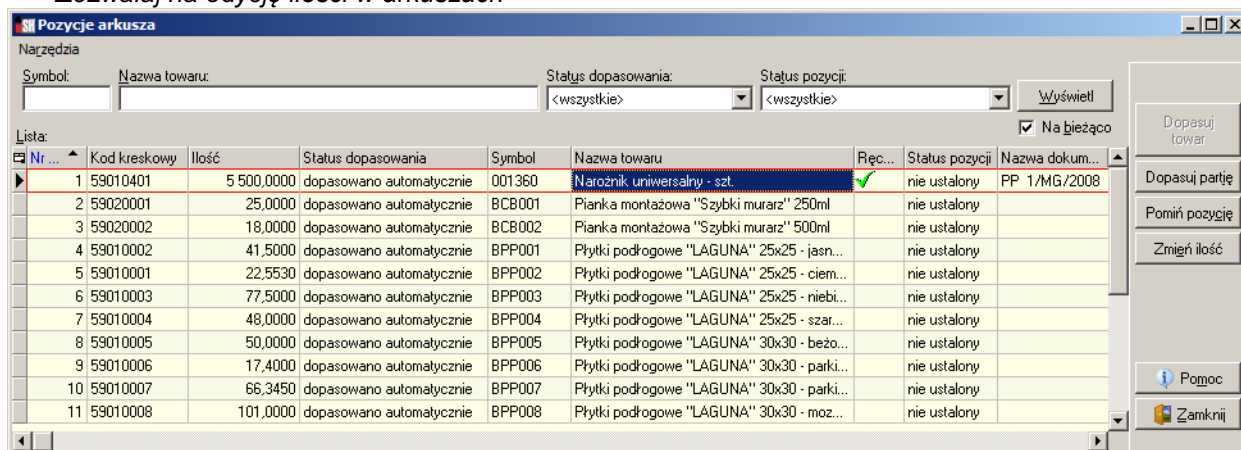
Aby **przeglądać, poprawiać pozycje zaimportowanego arkusza klikamy przycisk „Pozycje”**. Wyświetla się okno z pozycjami arkusza. Dostępne opcje:

- „**Dopasuj towar**” – dla pozycji których nie udało się dopasować automatycznie z pomocą kodu



EAN

- „**Dopasuj partię**” – dla towarów z „ręcznym wyborem partii” ustalamy konkretną partię którą należy rozliczyć
- „**Pomiń pozycję**” – w szczególnych przypadkach można pominąć wskazaną pozycję przy podczas przyłączania arkusza do inwentaryzacji (np. gdy spisany został przedmiot nie podlegający inwentaryzacji – np. jakiś element wyposażenia firmy)
- „**Zmień ilość**” – opcja dostępna tylko przy włączonym w konfiguracji parametrze: „*Inwentaryzacja: Zezwalaj na edycję ilości w arkuszach*”



Nr...	Kod kreskowy	Ilość	Status dopasowania	Symbol	Nazwa towaru	Ręc...	Status pozycji	Nazwa dokum...
1	59010401	5 500.0000	dopasowano automatycznie	001360	Naróżnik uniwersalny - szt.	✓	nie ustalony	PP 1/MG/2008
2	59020001	25.0000	dopasowano automatycznie	BCB001	Pianka montażowa "Szybki murarz" 250ml		nie ustalony	
3	59020002	18.0000	dopasowano automatycznie	BCB002	Pianka montażowa "Szybki murarz" 500ml		nie ustalony	
4	59010002	41.5000	dopasowano automatycznie	BPP001	Płytki podłogowe "LAGUNA" 25x25 - jasn...		nie ustalony	
5	59010001	22.5530	dopasowano automatycznie	BPP002	Płytki podłogowe "LAGUNA" 25x25 - ciem...		nie ustalony	
6	59010003	77.5000	dopasowano automatycznie	BPP003	Płytki podłogowe "LAGUNA" 25x25 - niebi...		nie ustalony	
7	59010004	48.0000	dopasowano automatycznie	BPP004	Płytki podłogowe "LAGUNA" 25x25 - szar...		nie ustalony	
8	59010005	50.0000	dopasowano automatycznie	BPP005	Płytki podłogowe "LAGUNA" 30x30 - beżo...		nie ustalony	
9	59010006	17.4000	dopasowano automatycznie	BPP006	Płytki podłogowe "LAGUNA" 30x30 - parki...		nie ustalony	
10	59010007	66.3450	dopasowano automatycznie	BPP007	Płytki podłogowe "LAGUNA" 30x30 - parki...		nie ustalony	
11	59010008	101.0000	dopasowano automatycznie	BPP008	Płytki podłogowe "LAGUNA" 30x30 - moz...		nie ustalony	

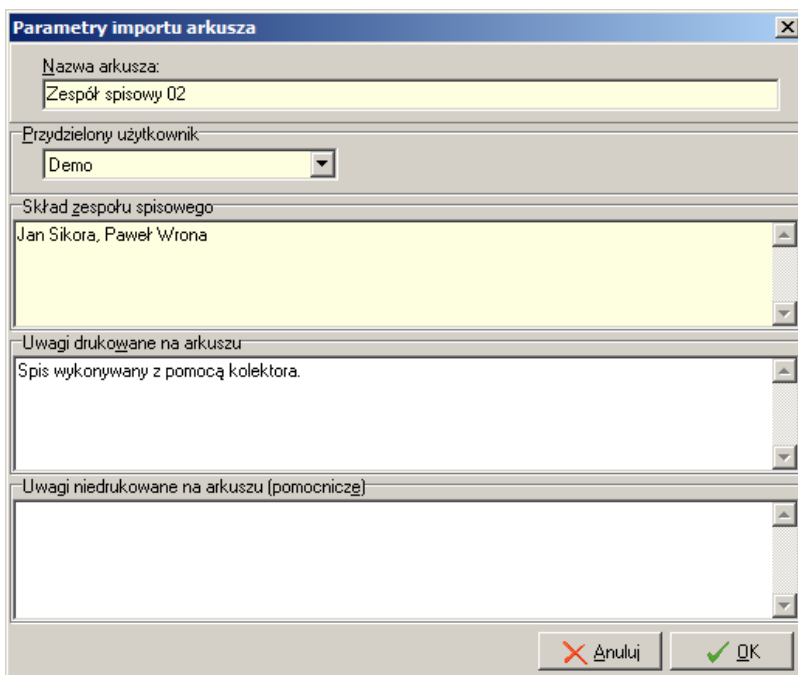
Arkusze spisowe - „ręczne”

Tworzenie arkusza

Arkusze spisowe może dodawać tylko „Administrator inwentaryzacji” – czyli użytkownik, który inwentaryzację utworzył. Aby utworzyć arkusz spisowy - klikamy przycisk „Dodaj” w oknie przeglądu. Pojawi się okienko pozwalające na ustalenie wymaganych parametrów.

Ustalamy tutaj

- Nazwę arkusza
- Skład zespołu spisowego
- Przydzielamy użytkownika Tylko użytkownik przydzielony do arkusza będzie mógł go zatwierdzać. Jeżeli dodatkowo w konfiguracji iHurt jest włączony parametr „*Inwentaryzacja: edycja arkusza przez przydzielonego użytka.*” - tylko przydzielony użytkownik będzie mógł uzupełniać ilości w tym arkuszu.



Parametry importu arkusza

Nazwa arkusza:
Zespół spisowy 02

Przydzielony użytkownik:
Demo

Skład zespołu spisowego:
Jan Sikora, Paweł Wrona

Uwagi drukowane na arkuszu:
Spis wykonywany z pomocą kolektora.

Uwagi niedrukowane na arkuszu (pomocnicze):

⌫ Anuluj ⌫ OK

Dodawanie pozycji do arkusza

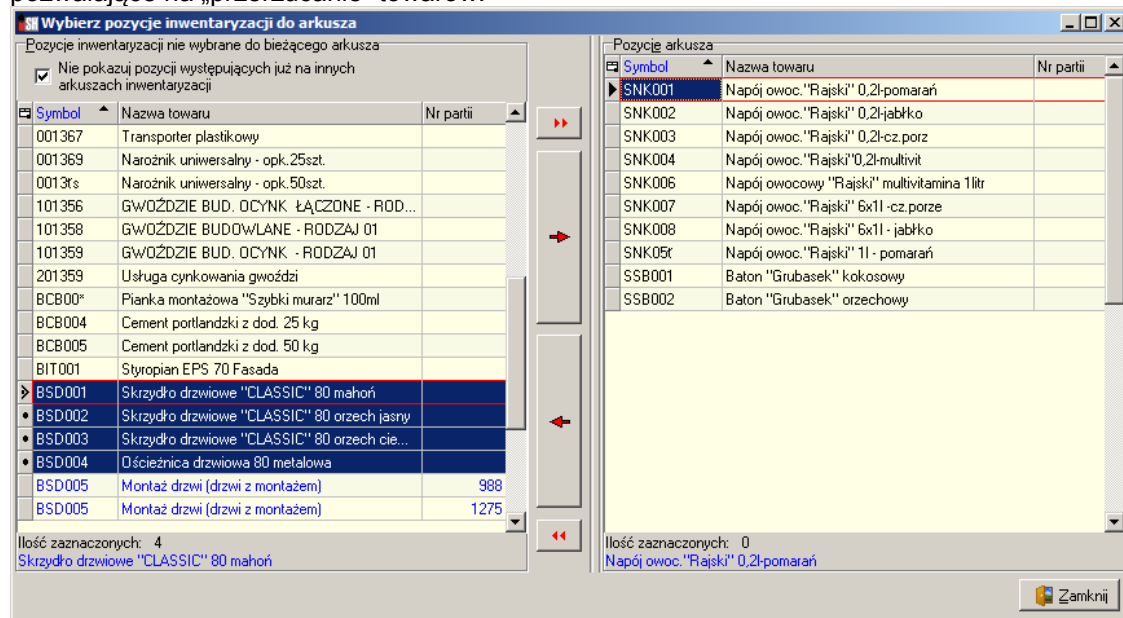
Utworzony ręcznie arkusz spisowy wstępnie nie ma żadnych pozycji.

Pozycje do arkusza możemy dodawać poprzez.

- **Wybieranie pozycji z inwentaryzacji**

Opcja dostępna tylko dla **inwentaryzacji całościowych**. Inwentaryzacje częściowe nie mają bowiem pozycji dopóki się nie przyłączy do nich arkuszy.

Aby dodać do arkusza wybraną grupę pozycji z inwentaryzacji całościowej wybieramy z menu okienka „**Pozycje arkusza** → **Wybierz z inwentaryzacji**”. Pojawi się okienko jak na rysunku poniżej pozwalające na „przerzucanie” towarów.

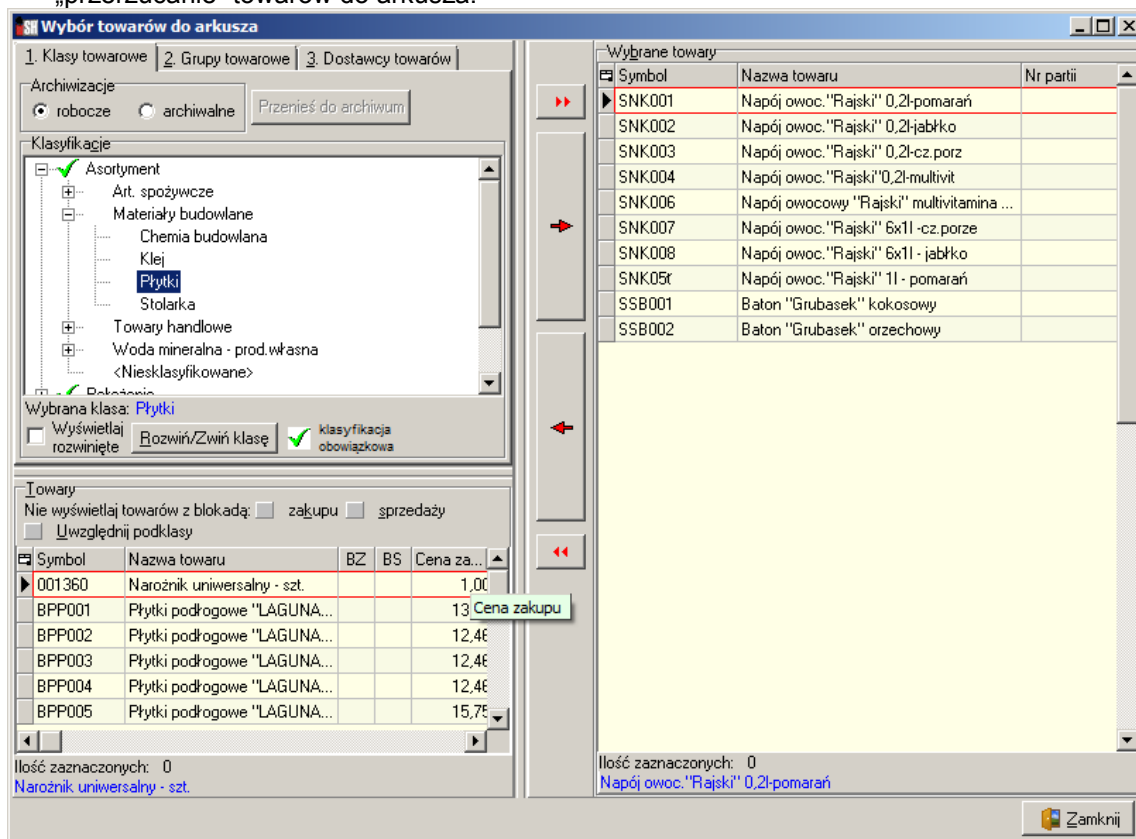


UWAGA - w szczególności możemy do jednego arkusza **dodać wszystkie pozycje i całą inwentaryzację przeprowadzić z użyciem jednego arkusza** spisowego. W takim przypadku przebieg inwentaryzacji będzie bardzo podobny do dotychczasowego (przez rozbudowę)

- **Wybieranie pozycji z bazy towarowej**

Może być stosowane zarówno do inwentaryzacji całościowych jak i częściowych.

Aby dodać do arkusza wybraną grupę towarów do arkusza wybieramy z menu okienka „**Pozycje arkusza** → **Wybierz z bazy towarowej**”. Pojawi się okienko jak na rysunku poniżej pozwalające na „przerzucanie” towarów do arkusza.



- **Dodawanie z wykorzystaniem czytnika kodów kreskowych**

Pozycje do arkusza możemy także dodawać pojedynczo – jednocześnie wpisując ilości z natury. W tym celu klikamy przycisk „Dodaj”.

Spowoduje to wyświetlenie okna wyboru towarów znanego z opcji przyjmowania towarów, czy też tworzenia zamówień do dostawców.

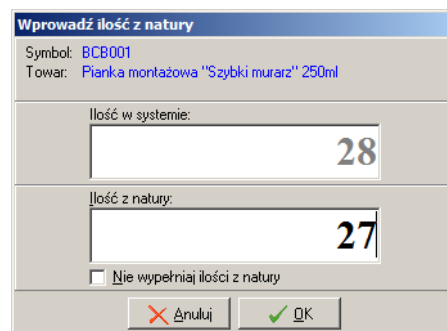
Po wybraniu towaru w oknie i wciśnięciu <Enter> pojawia się okienko umożliwiające na wpisanie ilości z natury.

Wybrany towar dodawany jest do arkusza i od razu uzupełniany.

UWAGA

Ponieważ w oknie wyboru towarów działa wyszukiwanie z pomocą czytnika kodów kreskowych – opcję tę można wykorzystywać do prowadzenia spisu wspomaganego czytnikami (np. z wykorzystaniem sieci WiFi)

W tym w pustym arkuszu klikamy „Dodaj” i skanujemy czytnikiem kody kreskowe kolejnych towarów. Za każdym razem w pojawiającym się okienku wpisujemy zliczone ilości z natury.



Zatwierdzanie arkuszy

Po uzupełnieniu arkusza lub po zaimportowaniu arkusza i wprowadzeniu niezbędnych modyfikacji (dopasowanie pozycji, partii, ew. zmiana ilości) – „Twórca arkusza” może go zatwierdzić poprzez ustawienie się na nim liście arkuszy i kliknięcie „Zatwierdź”.

W zatwierdzonym arkuszu nie można wprowadzać żadnych zmian. W uzasadnionych przypadkach zatwierdzony arkusz można ew. odtwierdzić – pozwalając na ponowną jego edycję

Wydruk arkuszy

Dla arkuszy zatwierdzonych - na wydruku jest wypełniona kolumna „Ilością z natury”.

Wydruki takie mogą być wykorzystywane jako dokumentacja spisanych ilości przy spisywaniu „elektronicznym” (kolektor, czytnik kodów kreskowych, inne)

Jeżeli ilości były spisywane kolektorem, po zaimportowaniu dane źródłowe „giną” – wydruk arkusza służy jako dokumentacja.

Grupa Polskie Składy Budowlane S.A. (id. firmy: 12345) Data wydruku 2010.12.21 15:09

Arkusz spisu z natury "Regał 03" do inwentaryzacji: Inwentaryzacja na koniec 2010 r./MG/2010

Inwentaryzacja: Inwentaryzacja na koniec 2010 r.
Z dnia: 2010.12.21
Status: NIE ZATWIERDZONA
Skład komisji: Jan Zetowski, Marek Iksiński, Maria Igrekowska
Dla magazynu: MG Magazyn podstawowy
Cena sprzedaży na arkuszu: Hurtowa netto
Dodatkowe ceny są cenami: netto
Skład zespołu spisowego: Marek Kos, Leszek Szpak

Lp.	Symbol	Nazwa towaru	Seria	J.m.	Kod kreskowy	Ilość z natury
1	001360	Narożnik uniwersalny - szt.		szt	59010401	5 500,000
2	BCB001	Pianka montażowa "Szybki murarz" 250ml		szt	59020001	25,000
3	BCB002	Pianka montażowa "Szybki murarz" 500ml		szt	59020002	18,000
4	BPP001	Płytki podłogowe "LAGUNA" 25x25 - jasna zieleń		m2	59010002	41,500
5	BPP002	Płytki podłogowe "LAGUNA" 25x25 - ciemna zieleń		m2	59010001	22,553
6	BPP003	Płytki podłogowe "LAGUNA" 25x25 - niebieska fantazja		m2	59010003	77,500
7	BPP004	Płytki podłogowe "LAGUNA" 25x25 - szara fantazja		m2	59010004	48,000
8	BPP005	Płytki podłogowe "LAGUNA" 30x30 - beżowe		m2	59010005	50,000
9	BPP006	Płytki podłogowe "LAGUNA" 30x30 - parkiet jasny		m2	59010006	17,400
10	BPP007	Płytki podłogowe "LAGUNA" 30x30 - parkiet ciemny		m2	59010007	66,345
11	BPP008	Płytki podłogowe "LAGUNA" 30x30 - mozaika grecka		m2	59010008	101,000

Liczba pozycji w raporcie: 11

Uwagi:
Spis towarów z regału nr 03 - importowany z pliku tekstowego.

1 z 1

Dla arkuszy niezatwierdzonych - na wydruku kolumna „Ilością z natury” jest pusta (jak dotychczas)

Wydruki takie mogą być wykorzystywane do prowadzenie spisu z natury. Zespół spisowy wpisuje zliczone ilości w pustą kolumnę.

Grupa Polskie Składy Budowlane S.A. (id. firmy: 12345) Data wydruku 2010.12.21 15:34

Arkusz spisu z natury "Regał 03" do inwentaryzacji: Inwentaryzacja na koniec 2010 r./MG/2010

Inwentaryzacja: Inwentaryzacja na koniec 2010 r.
Z dnia: 2010.12.21
Status: NIE ZATWIERDZONA
Skład komisji: Jan Zetowski, Marek Iksiński, Maria Igrekowska
Dla magazynu: MG Magazyn podstawowy
Cena sprzedaży na arkuszu: Hurtowa netto
Dodatkowe ceny są cenami: netto
Skład zespołu spisowego: Marek Kos, Leszek Szpak

Lp.	Symbol	Nazwa towaru	Seria	J.m.	Kod kreskowy	Ilość z natury
1	001360	Narożnik uniwersalny - szt.		szt	59010401	
2	BCB001	Pianka montażowa "Szybki murarz" 250ml		szt	59020001	
3	BCB002	Pianka montażowa "Szybki murarz" 500ml		szt	59020002	
4	BPP001	Płytki podłogowe "LAGUNA" 25x25 - jasna zieleń		m2	59010002	
5	BPP002	Płytki podłogowe "LAGUNA" 25x25 - ciemna zieleń		m2	59010001	
6	BPP003	Płytki podłogowe "LAGUNA" 25x25 - niebieska fantazja		m2	59010003	
7	BPP004	Płytki podłogowe "LAGUNA" 25x25 - szara fantazja		m2	59010004	
8	BPP005	Płytki podłogowe "LAGUNA" 30x30 - beżowe		m2	59010005	
9	BPP006	Płytki podłogowe "LAGUNA" 30x30 - parkiet jasny		m2	59010006	
10	BPP007	Płytki podłogowe "LAGUNA" 30x30 - parkiet ciemny		m2	59010007	
11	BPP008	Płytki podłogowe "LAGUNA" 30x30 - mozaika grecka		m2	59010008	

Liczba pozycji w raporcie: 11

Uwagi:
Spis towarów z regału nr 03 - importowany z pliku tekstowego.

1 z 1

Analizowane postępy prac związanych z inwentaryzacją

Kontrola poziomu uzupełnienia pozycji

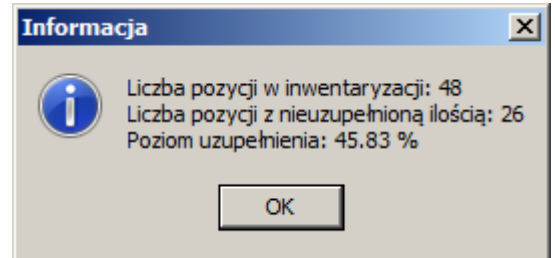
Osoby zarządzające inwentaryzacją mogą sukcesywnie kontrolować postęp prac.

Interesującą informacją w tym zakresie na pewno będzie postęp w uzupełnianiu pozycji „Ilościami z natury”.

Aby uzyskać **ogólną, syntetyczną informację** w tym względzie, będąc na zakładce „2.Pozycje” okienka „Inwentaryzacja” (okno edycji inwentaryzacji) wybieramy z menu:

„Narzędzia → Stan uzupełnienia pozycji”.

Zostanie wyświetlony komunikat jak na rysunku obok informujący o zaawansowaniu prac nad uzupełnianiem pozycji (liczbowo i procentowo)



Dokładną listę pozycji jeszcze nie uzupełnionych otrzymamy wybierając z menu **„Wydruki → Pozycje nieuzupełnione”**. Przykładowy wygląd takiej listy pokazuje rysunek poniżej.

Ip.	Symbol	Nazwa towaru	Seria	J.m.	Kod kreskowy	Data przyjęcia
1	001365	Paleta EURO		szt		
2	001367	DRUT TWARDY 3.42		kg	2121	
3	001362	eClickto		szt		
4	001365	Buskowianka - paczka 20 but		opk		
5	001366	Butelka 0,33 l - szklana		szt		
6	001367	Transporter plastikowy		szt		
7	001369	Naróżnik uniwersalny - opk.25szt.		szt		
8	001369	Naróżnik uniwersalny - opk.50szt.		szt	0088381067287	
9	101366	GWOŹDZIE BUD. OCYNK ŁĄCZONE - RODZ.01		tys.sz		
10	101368	GWOŹDZIE BUDOWLANE - RODZAJ 01		t.		
11	101369	GWOŹDZIE BUD. OCYNK - RODZAJ 01		kg		
12	201369	Usługa cynkowania gwoździ		kg		
13	BCB00*	Pianka montażowa "Szybki murarz" 100ml		szt		
14	BCB004	Cement portlandzki z dod. 25 kg		szt		
15	BCB005	Cement portlandzki z dod. 50 kg		szt		
16	BIT001	Styropian EPS 70 Fasada		m3		
17	BCB001	Szybka drewniana "CLASSTO" 80 mba		szt		

Pozycje (towary) występujące na wielu arkuszach.

Sytuacje takie mogą potencjalnie wskazywać na problem z podwójnym spisaniem tych samych towarów.

Aby wyświetlić listę towarów, które zostały spisane na kilku arkuszach, będąc na zakładce „2.Pozycje” okienka „Inwentaryzacja” (okno edycji inwentaryzacji) wybieramy z menu:

„Narzędzia → Pozycje na wielu arkuszach”. Zostanie wyświetlona lista jak na rysunku poniżej pokazująca spisane ilości oraz nazwy arkuszy.

Informacje z listy (jak zwykle w iHurt) można wydrukować lub wyeksportować do Excel'a - wciskając kombinację klawiszy „Ctrl+g”

Symbol towaru	Nazwa towaru	Kod kreskowy	Jedn. miary	Ilość	Seria	Data przyjęcia	Nazwa arkusza
001360	Naróżnik uniwersalny - szt.	59010401	szt	5 500,0000		2008.12.02	Regał 03
001360	Naróżnik uniwersalny - szt.	59010401	szt	6 710,0000		2008.12.02	Zespół spisowy 02
BCB001	Pianka montażowa "Szybki murarz" 25...	59020001	szt	25,0000			Regał 03
BCB001	Pianka montażowa "Szybki murarz" 25...	59020001	szt	27,0000			Zespół spisowy 02

Tabela różnic

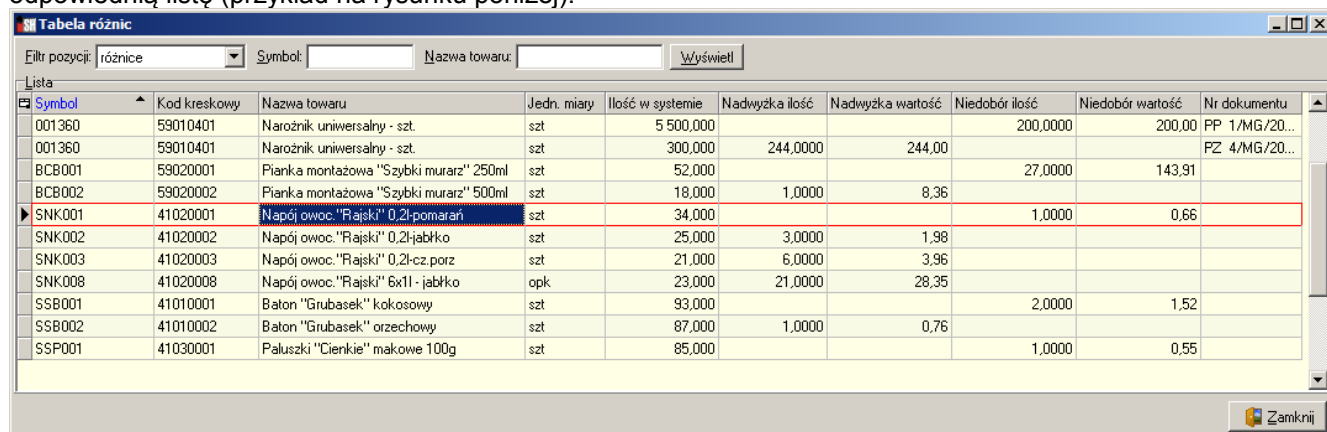
Pozwala na bieżące **szacowanie skali nadwyżek i niedoborów** przez zatwierdzeniem i rozliczeniem inwentaryzacji a nawet przed zatwierdzeniem arkuszy. Dodatkowo z poziomu tego narzędzia można modyfikować ilości zapisane w arkuszach (oczywiście pod warunkiem posiadanych uprawnień)

Narzędzie pozwalające na oszacowanie skali różnic inwentaryzacyjnych oraz zmianę ilości w arkuszach uruchamiamy wybierając z menu „**Narzędzia → Tabela różnic**”.

Pokaże się okienko pozwalające na ustalenie parametrów filtrowania. Możemy tutaj ustalić zakres interesujących nas informacji ustawiając „Filtr pozycji” (<nadwyżki>, <niedobory>, <różnice> (wszystkie różnice)) oraz ew. filtry na symbol i nazwę towarów.

Po ustawieniu filtrów klikamy przycisk „Wyświetl”.

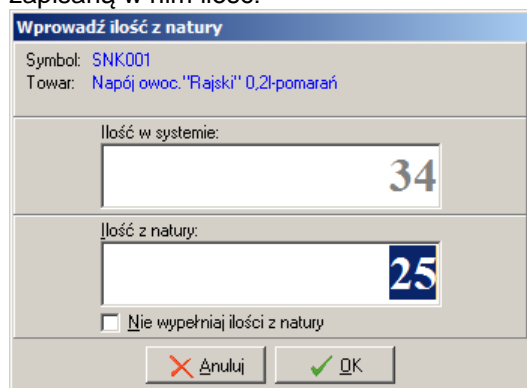
iHurt policzy wpisane do arkuszy ilości z natury, porówna to z ilościami „systemowymi” i wyświetli odpowiednią listę (przykład na rysunku poniżej).



Symbol	Kod kreskowy	Nazwa towaru	Jedn. miary	Ilość w systemie	Nadwyżka ilość	Nadwyżka wartość	Niedobór ilość	Niedobór wartość	Nr dokumentu
001360	59010401	Naróżnik uniwersalny - szt.	szt	5 500,000			200,0000	200,00	PP 1/MG/20...
001360	59010401	Naróżnik uniwersalny - szt.	szt	300,000	244,0000	244,00			PZ 4/MG/20...
BCB001	59020001	Pianka montażowa "Szybki murarz" 250ml	szt	52,000			27,0000	143,91	
BCB002	59020002	Pianka montażowa "Szybki murarz" 500ml	szt	18,000	1,0000	8,36			
SNK001	41020001	Napój owoc."Rajski" 0,2l-pomarań	szt	34,000			1,0000	0,66	
SNK002	41020002	Napój owoc."Rajski" 0,2l-jabłko	szt	25,000	3,0000	1,98			
SNK003	41020003	Napój owoc."Rajski" 0,2l-cz.porz	szt	21,000	6,0000	3,96			
SNK008	41020008	Napój owoc."Rajski" 6x1l - jabłko	opk	23,000	21,0000	28,35			
SSB001	41010001	Baton "Grubasek" kokosowy	szt	93,000			2,0000	1,52	
SSB002	41010002	Baton "Grubasek" orzechowy	szt	87,000	1,0000	0,76			
SSP001	41030001	Paluszki "Cienkie" makowe 100g	szt	85,000			1,0000	0,55	

Jeżeli po ustawieniu się na danej pozycji **wciśniemy <Enter>** - pokaże się okienko „**Ilości na arkuszach**” pokazujące ilości z natury wpisane do poszczególnych arkuszy (przykład na rysunku obok).

Wciskając <Enter> na konkretnym arkuszu – możemy poprawić zapisaną w nim ilość.



Wprowadź ilość z natury

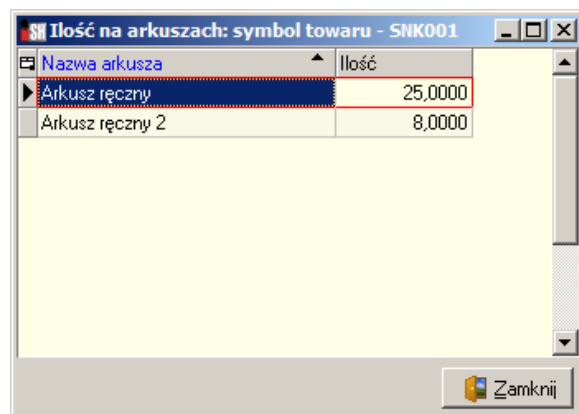
Symbol: SNK001
Towar: Napój owoc."Rajski" 0,2l-pomarań

Ilość w systemie: 34

Ilość z natury: 25

Nie wypełniaj ilości z natury

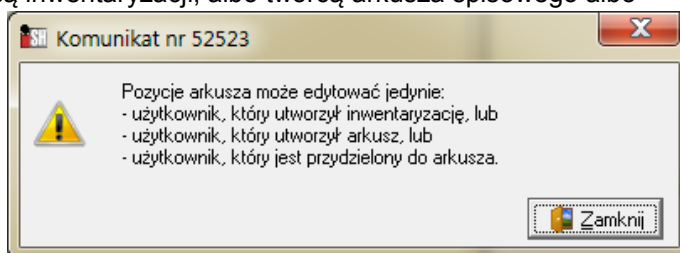
Anuluj OK



Nazwa arkusza	Ilość
Arkusz ręczny	25,0000
Arkusz ręczny 2	8,0000

Oczywiście zmiana jest możliwa jeżeli arkusz jest niezatwierdzony oraz użytkownik wykonujący zmianę może ma do tego uprawnienie, czyli albo jest twórcą inwentaryzacji, albo twórcą arkusza spisowego albo uzupełniał tę pozycję w inwentaryzacji.

Jeżeli żadna z tych przesłanek nie jest spełniona – pojawia się komunikat jak na rysunku obok.



Arkusz różnic

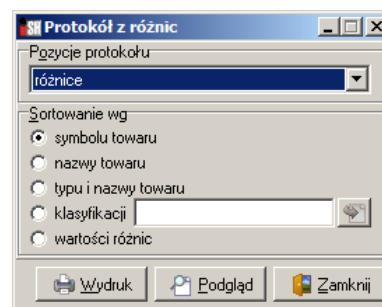
Pozwala na bieżące **szacowanie skali nadwyżek i niedoborów przez zatwierdzeniem i rozliczeniem inwentaryzacji** (czyli podobnie jak „Tabela różnic” z tym, że w formie wydruku)

Raport analizuje wszystkie uzupełnione pozycje na arkuszach niezależnie od tego czy arkusze są zatwierdzone, czy nie oraz od tego czy zostały przyłączone do inwentaryzacji czy nie.

Raport pozwalający na oszacowanie skali nadwyżek i/lub niedoborów otrzymamy wybierając z menu „**Wydruki → Arkusz różnic**”.

Pokaże się okienko pozwalające na ustalenie parametrów raportu (przykład na rysunku obok). Możemy tutaj ustalić zakres interesujących nas informacji - <nadwyżki>, <niedobory>, <różnice>(wszystkie) oraz sposób sortowania danych na wydruku.

Przykładowy wygląd takiego raportu listy pokazuje rysunek poniżej.



Lp.	Symbol	Nazwa towaru	Seria	J.m.	Kod kreskowy	Ilość	Nadwyżka Wartość	Niedobór Wartość
1	001360	Narożnik uniwersalny - szt.		szt	59010401	5 500,000	5 500,00	
2	BCB001	Pianka montażowa "Szybki murarz" 250ml		szt	59020001	24,000	144,48	
3	BCB002	Pianka montażowa "Szybki murarz" 500ml		szt	59020002			2,000 17,78
4	BPP001	Płytki podłogowe "LAGUNA" 25x25 - jasna zieleń		m2	59010002			0,500 6,23
5	BPP004	Płytki podłogowe "LAGUNA" 25x25 - szara fantazja		m2	59010004			0,250 3,12
6	BPP005	Płytki podłogowe "LAGUNA" 30x30 - beżowe		m2	59010005			0,600 9,45
7	BPP007	Płytki podłogowe "LAGUNA" 30x30 - parkiet ciemny		m2	59010007			3,655 57,57
8	BPP008	Płytki podłogowe "LAGUNA" 30x30 - mozaika grecka		m2	59010008	2,000	31,50	

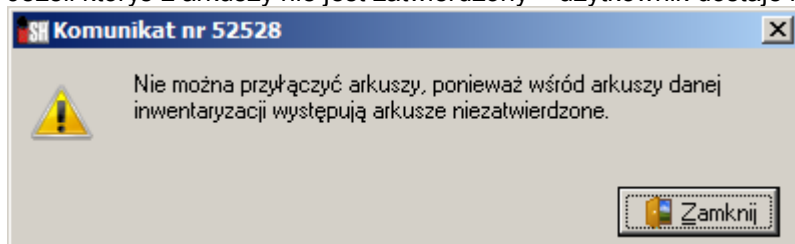
Uwaga - raport nie analizuje pozycji nie uzupełnionych. Np. jeżeli wg stanu komputerowego powinno być 100 szt. jakiegoś towaru a w arkuszu spisowym pozycja z tym towarem nie została jeszcze uzupełniona – towar nie pokaże się na arkuszu różnic (jeszcze nie wiadomo, czy będą na nim różnice, czy nie).

Przyłączanie arkuszy do inwentaryzacji

Aby rozliczyć inwentaryzację należy przyłączyć do niej (połączyć) wszystkie arkusze spisowe.

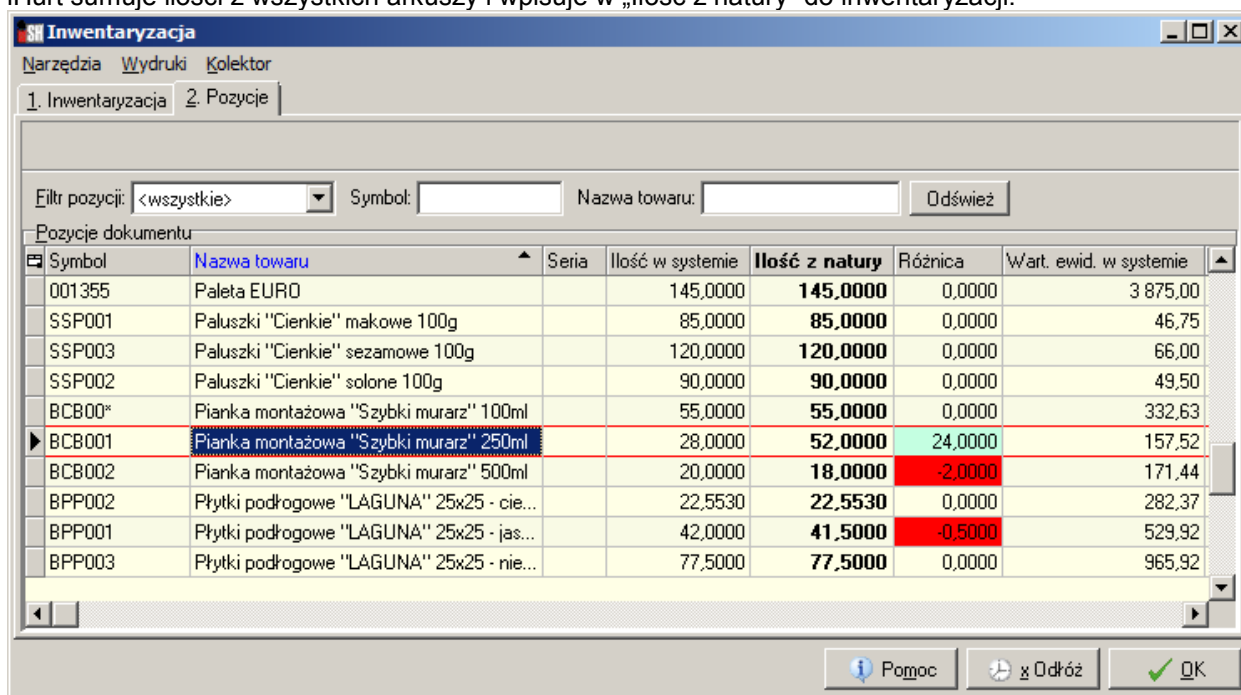
Aby przyłączyć arkusze do inwentaryzacji – wszystkie arkusze muszą być zatwierdzone.

Jeżeli któryś z arkuszy nie jest zatwierdzony – użytkownik dostaje komunikat jak na rysunku poniżej



Aby przyłączyć arkusze do inwentaryzacji z menu okienka przeglądu arkuszy spisowych wybieramy opcję „**Narzędzia → Przyłącz arkusze do inwentaryzacji**”

iHurt sumuje ilości z wszystkich arkuszy i wpisuje w „Ilość z natury” do inwentaryzacji.



Okno Inwentaryzacja

Narzędzia Wydruki Kolektor

1. Inwentaryzacja 2. Pozycje

Filtr pozycji: <wszystkie> Symbol: Nazwa towaru: Odśwież

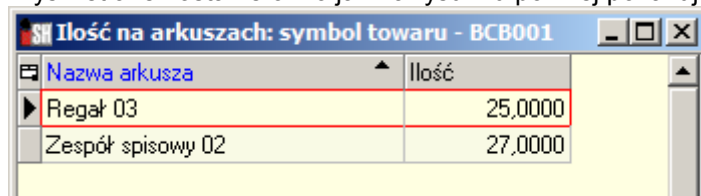
Pozycje dokumentu

Symbol	Nazwa towaru	Seria	Ilość w systemie	Ilość z natury	Różnica	Wart. ewid. w systemie
001355	Paleta EURO		145,0000	145,0000	0,0000	3 875,00
SSP001	Paluszki "Cienkie" makowe 100g		85,0000	85,0000	0,0000	46,75
SSP003	Paluszki "Cienkie" sezamowe 100g		120,0000	120,0000	0,0000	66,00
SSP002	Paluszki "Cienkie" solone 100g		90,0000	90,0000	0,0000	49,50
BCB00*	Pianka montażowa "Szybki murarz" 100ml		55,0000	55,0000	0,0000	332,63
BCB001	Pianka montażowa "Szybki murarz" 250ml		28,0000	52,0000	24,0000	157,52
BCB002	Pianka montażowa "Szybki murarz" 500ml		20,0000	18,0000	-2,0000	171,44
BPP002	Płytki podłogowe "LAGUNA" 25x25 - cie...		22,5530	22,5530	0,0000	282,37
BPP001	Płytki podłogowe "LAGUNA" 25x25 - jas...		42,0000	41,5000	-0,5000	529,92
BPP003	Płytki podłogowe "LAGUNA" 25x25 - nie...		77,5000	77,5000	0,0000	965,92

Pomoc x Odśwież OK

Aby dowiedzieć się skąd dla danego towaru wzięła się jego ilość z natury (na jakich arkuszach została spisana) – ustawiamy się na tym towarze i wybieramy z menu „**Narzędzia → Ilość na arkuszach**”

Wyświetlone zostanie okno jak na rysunku poniżej pokazujące listę arkuszy spisowych i ilości.



Ilość na arkuszach: symbol towaru - BCB001

Nazwa arkusza	Ilość
Regał 03	25,0000
Zespół spisowy 02	27,0000

Odlączenie arkuszy od inwentaryzacji

Przed ostatecznym zatwierdzeniem i rozliczeniem inwentaryzacji, w uzasadnionych przypadkach można odłączyć arkusze od inwentaryzacji. Pozwoli to na modyfikację danych w tych arkuszach (po ich odtwierdzeniu) lub ew. stworzenie nowych arkuszy.

Aby odłączyć arkusze od inwentaryzacji z menu okienka przeglądu arkuszy spisowych wybieramy opcję „**Narzędzia → Odlącz arkusze do inwentaryzacji**”

Towary bez obrotu dodawane do inwentaryzacji

Jak wiadomo niedobory inwentaryzacyjne (dok. WN) rozliczane są wg ceny najstarszych partii magazynowych. Nadwyżki (dok. PN) w cenie partii najnowszych.

Problemem są **nadwyżki, które nie miały ruchu magazynowego w danym magazynie**. Są one rozliczane w cenach zakupu towarów zapisanych w bazie towarowej (w słowniku towarów).

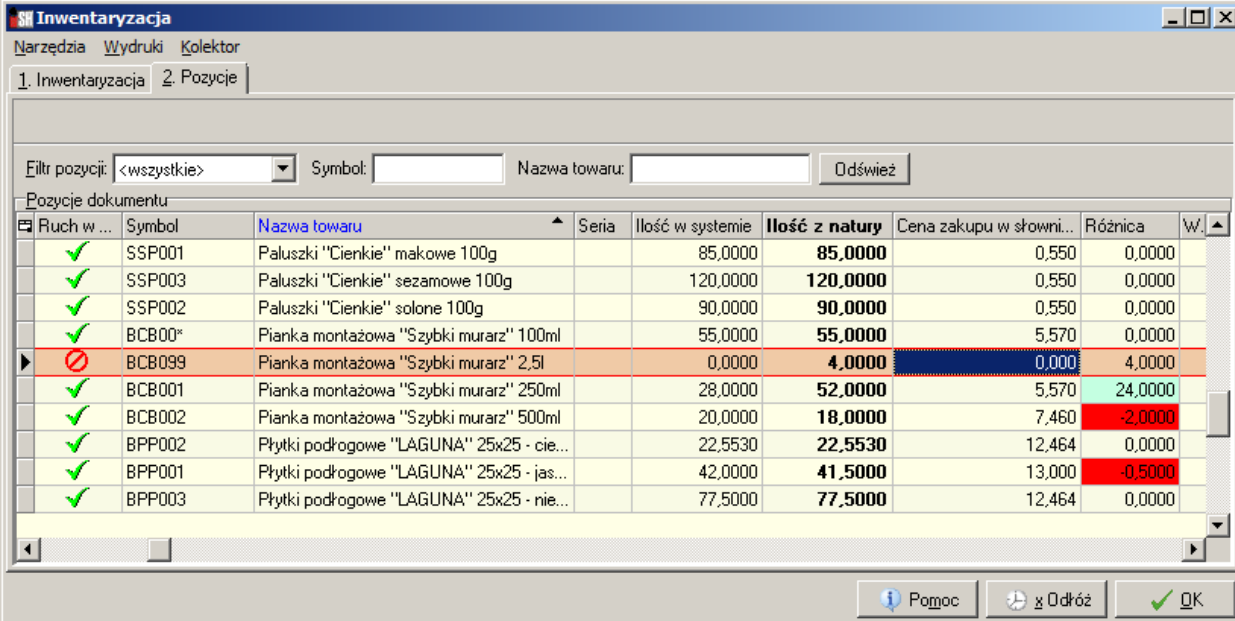
Dotychczas w samej inwentaryzacji nie było widać tych cen co w połączeniu z tym, że towary bez obrotu nie były jakoś szczególnie – mogło prowadzić do problemów z rozliczaniem tych nadwyżek.

W szczególności jeżeli towar miał ustawioną w słowniku cenę zakupu na 0,00 – sytuacja taka powodowała, że zatwierdzanie inwentaryzacji kończyło się błędem.

W nowej wersji obsługi inwentaryzacji

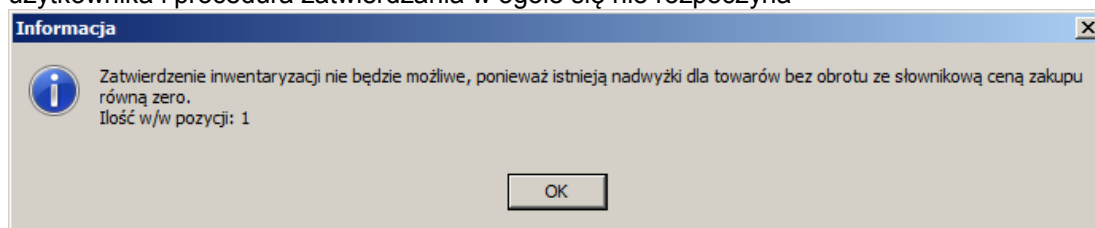
1. Pozycje bez obrotu są wyraźnie wyróżnione na liście pozycji inwentaryzacyjnych – czerwony przekreślony okrąg w kolumnie „Ruch w magazynie” oraz dodatkowo inny kolor tła.
2. Jest kolumna „Cena zakupu w słowniku” – dla towarów „Bez obrotu” informująca o tym w jakiej cenie zostanie rozliczona ich nadwyżka.

Jeżeli cena jest nieprawidłowa - można z poziomu inwentaryzacji wejść w edycję kartoteki towaru i zmienić cenę zakupu (*Narzędzia → Edytuj towar*)



Ruch w ...	Symbol	Nazwa towaru	Seria	Ilość w systemie	Ilość z natury	Cena zakupu w słowniku...	Różnica	W.
✓	SSP001	Paluszki "Cienkie" makowe 100g		85,0000	85,0000	0,550	0,0000	
✓	SSP003	Paluszki "Cienkie" sezamowe 100g		120,0000	120,0000	0,550	0,0000	
✓	SSP002	Paluszki "Cienkie" solone 100g		90,0000	90,0000	0,550	0,0000	
✓	BCB00*	Pianka montażowa "Szybki murarz" 100ml		55,0000	55,0000	5,570	0,0000	
⊘	BCB099	Pianka montażowa "Szybki murarz" 2,5l		0,0000	4,0000	0,000	4,0000	
✓	BCB001	Pianka montażowa "Szybki murarz" 250ml		28,0000	52,0000	5,570	24,0000	
✓	BCB002	Pianka montażowa "Szybki murarz" 500ml		20,0000	18,0000	7,460	-2,0000	
✓	BPP002	Płytki podłogowe "LAGUNA" 25x25 - cie...		22,5530	22,5530	12,464	0,0000	
✓	BPP001	Płytki podłogowe "LAGUNA" 25x25 - jas...		42,0000	41,5000	13,000	-0,5000	
✓	BPP003	Płytki podłogowe "LAGUNA" 25x25 - nie...		77,5000	77,5000	12,464	0,0000	

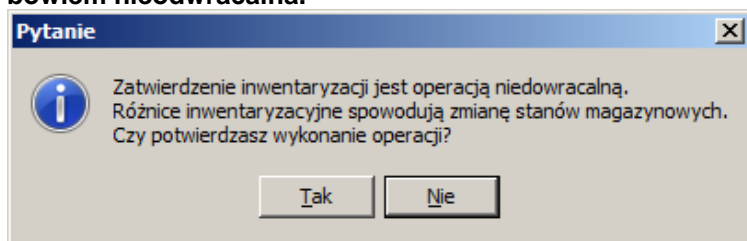
3. Przed rozpoczęciem procesu zatwierdzania inwentaryzacji iHurt sprawdza, czy nie ma nadwyżek towarów bez obrotu z cenami zerowymi. Jeżeli takie są – wyświetlany jest komunikat dla użytkownika i procedura zatwierdzania w ogóle się nie rozpoczyna



Zatwierdzanie inwentaryzacji

Proces zatwierdzania inwentaryzacji generalnie nie uległ zmianie.

Po przyłączeniu arkuszy i ew. skontrolowaniu cen dla nadwyżek towarów, które nie miały obrotu w magazynie (patrz poprzedni punkt) – „Administrator inwentaryzacji” klika przycisk „OK.” a następnie dodatkowo potwierdza chęć zatwierdzenia inwentaryzacji - operacja **zatwierdzenia inwentaryzacji jest bowiem nieodwracalna.**



iHurt kolejno rozlicza dodatnie i ujemne różnice inwentaryzacyjne (dokumenty PN i WN) oraz wylicza wartość towarów po inwentaryzacji (jako wartość przed inwentaryzacją +/- wartość z dokumentów rozliczeniowych).

Użytkownik jest informowany stosownymi komunikatami o tym, który krok zatwierdzania jest aktualnie wykonywany.

✓	SSP002	Paluszki "Cienkie" solone 100g		90,0000	90,0000	0,550	0,00
✓	BCB00*	Pianka montażowa "Szybki murarz" 100ml		55,0000	55,0000	5,570	0,00
✗	BCB099	Pia	Pytanie			13,500	4,00
✓	BCB001	Pia				5,570	24,00
✓	BCB002	Pia				7,460	-2,00
✓	BPP002	Pły				12,464	0,00
✓	BPP001	Pły				13,000	-0,50
✓	BPP003	Pły				12,464	0,00